

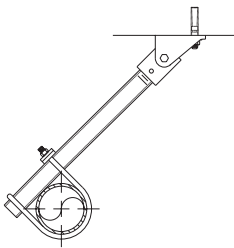
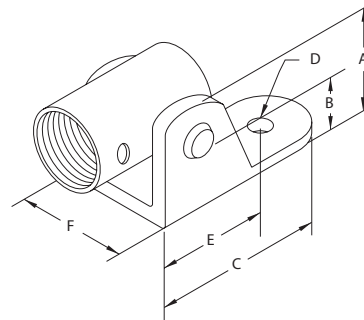


Raccord d'entretoisement à écrou tournant

910

Caractéristiques techniques

- **Dimensions du tuyau de support (nominales) :** DN25/1" et DN32/1.25".
- **Caractéristiques :** à utiliser avec un tuyau de support fileté NPT. Pour toutes les constructions en acier. La forme ouverte permet de vérifier l'engagement du filetage.
- **Matériau :** acier au carbone.
- **Finition :** simple, électrozingué ou acier inoxydable.



1 - Utilisation avec d'autres produits d'entretoisement Tolco®.

Supports de tuyaux

Raccord d'entretoisement à écrou tournant - 910

Données physiques

Diamètre du tuyau (US/mm)	Dimensions (mm / inch)						Quantité par boîte	Poids de la boîte (kg/lbs)	Finitions	Référence
	A	B	C	D	E	F				
1"/DN25	5.08 / 2.0	3.81 / 1.5	7.62 / 3.0	1.42 / 0.56	5.6 / 2.2	5.08 / 2.0	100	39.9 / 88.0	Simple Électrozingué	910-0100 910EG-0100
1 1/4"/DN32	3.05 / 1.2	3.3 / 1.3	7.62 / 3.0	1.42 / 0.56	5.6 / 2.2	5.6 / 2.2	100	44.9 / 99.0	Simple Électrozingué	910-0125 910EG-0125

Notice importante de conception et d'installation

Cet article a été conçu, testé et approuvé pour être uniquement utilisé avec d'autres produits d'entretoisement Tolco® disponibles chez SupplyNet®.

La fixation d'entretoisement fileté à écrou tournant est conçue pour être utilisée avec l'attache Fast Clamp® Figure 1000 ou l'attache de tuyau Figure 4A, toutes reliées par le tuyau de support et installées conformément aux recommandations de la National Fire Protection (NFPA) 13 afin de maintenir le tuyau en cas de vibrations et de secousses sismiques.

La longueur de l'entretoisement est définie par la National Fire Protection Association (NFPA) 13, tableau

4-5.4.3.5.1(B) : selon la NFPA 13, édition de 1999, la longueur maximum du tuyau DN 25/1" Schedule 40 est limitée à 7'-0".

Le tuyau de support doit être usiné avec des filetages NPT. Filetez entièrement le tuyau de support dans la fixation d'entretoisement à écrou tournant. Cette dernière doit être uniquement montée en position droite. Ne pas plier.

Un élément de fixation d'un diamètre maximum de 19,1 mm est conçu pour être inséré dans l'orifice "H" et fixé à la structure portante. La charge théorique horizontale maximum ne doit pas excéder 914 kg.

Raccord d'entretoisement à écrou tournant - 910

Données de la charge maximum

Entretoisement nominal (mm)	Diamètre du tuyau (US)	Charge théorique horizontale maxi. (kg/lbs)
DN25	1"	914 / 2015
DN32	1.25"	914 / 2015